



DAMOS FORMA A TU IMAGINACIÓN

PIEDRA ACRÍLICA EN TODA SU DIVERSIDAD



ELEGANCIA Y FUNCIONALIDAD. ES LO QUE DIFERENCIA A AVONITE®

Avonite® Surface producido por Aristech® Surface LLC es una materia elegante de alta calidad agradable al tacto siendo extremadamente versátil.

Avonite® forma parte desde hace más de 30 años de la familia de Solid Surfaces de alta gama manteniendo propiedades específicas, combinando solidez, estética y durabilidad.

Avonite® es un material innovador compuesto de bauxita, un compuesto que encontramos en la naturaleza, y resinas acrílicas de alto rendimiento y de pigmentación natural.

Avonite® es ampliamente utilizado en instalaciones que exigen un alto grado de higiene y estética adaptándose a todos los ambientes.

Características y ventajas. Claves de Avonite®

- Avonite® es una superficie sólida homogénea, ofrece una amplia gama de colores y texturas consiguiendo un acabado elegante y sedoso (mate o brillo).
- Avonite® es una superficie sólida que permite hacer juntas imperceptibles ofreciendo así nuevas posibilidades en materia de diseño, de estética, de funcionalidad e higiene.
- Avonite® es un material no poroso, extremadamente higiénico respondiendo así a las pruebas más severas, fácil de limpiar y fácil de mantener.
- Avonite® se puede reparar repetidamente lo que prolonga considerablemente su vida útil.
- Avonite® es termo-formable lo que permite crear y realizar proyectos en 3D.
- Avonite® es un material que puede ser traslúcido permitiendo, así, una infinidad de posibilidades para proyectos de diseño, decoración e iluminación.
- Avonite® es un material fácil de trabajar y puede ser reciclado para necesidades ecológicas.





© Andreas Mikutta



Vision in Powder Blue



Azul



Bluebell

Lo que destaca en la gran gama de colores de Avonite® es su capacidad de combinar tonalidades y texturas complementarias, ofreciendo así una infinidad de posibilidades para la creación y el diseño.

Los diseñadores tienen ahora la posibilidad de aunar diferentes aspectos en el mismo espacio sin renunciar a las ventajas de la superficie sólida.

*combinación de colores disponible en nuestra web www.avonite.com

Con una de las unidades de producción de Solid Surface más grandes del mundo gracias a su procedimiento único de colada continua, ARISTECH SURFACE LLC tiene un capacidad inigualable para ofreceros productos de alta calidad con unas dimensiones y espesores estándar sobre medida, ofreciendo así una gran versatilidad a sus manipuladores y prescriptores.

Dispone de instalaciones únicas en el mundo y con su tecnología vanguardista ARISTECH SURFACE LLC puede producir placas de gran dimensión, llegando a 1524 mm de ancho y 5182 mm de largo en múltiples espesores.

Esta flexibilidad única nos permite una gran reducción de costes y una flexibilidad de ejecución evitando así desperdicio en a fabricación e instalación de proyectos en materia de arquitectura en interior y exterior. Puede usted permitirse hoy no contemplar Avonite® en sus proyectos?



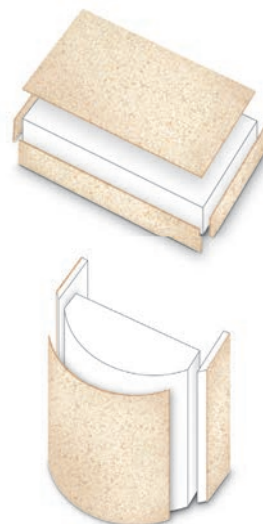
CREATIVIDAD INFINITA EN SU FORMA Y USO

- Avonite® ofrece dos líneas de producto: la superficie acrílica sólida Avonite® con su colección 100% acrílico, y su gama única STUDIO, obtenida a partir de ingredientes especiales que se pueden producir previa solicitud sobre la base de cualquier referencia RAL o Pantone con un pedido mínimo de 10 placas Programa Chromatix.
- Avonite® es un material de múltiples cualidades que permite a arquitectos, diseñadores e interioristas utilizarlo en un número infinito de aplicaciones para interior y exterior.
- Avonite® ofrece una superficie sólida que permite diferentes grados de translucidez para aplicaciones retro-iluminadas que van desde lo sutil a lo espectacular.
- Avonite® ofrece una amplia gama de tonos y texturas para crear y lograr espacios de gran armonía.
- Avonite® lo puedes encontrar en multitud de tamaños y espesores estándar y personalizados.
- Avonite® tiene la mayoría de las certificaciones necesarias a nivel nacional e internacional.
- Aristech® Surface LLC ofrece una garantía de 10 años.

ADVANC3™ - LA NUEVA GENERACIÓN DE SOLID SURFACE

Un producto de futuro

- ADVANC3™ es ideal para el aplacado de superficies en el comercio minorista y para la industria del mueble. La medida estándar de las placas es de 1220 mm per 2500 mm.
- ADVANC3™ nos permite obtener una importante reducción de costes sobre las superficies sólidas tradicionales de 12 y 6 mm. Y ofreciendo las mismas ventajas.
- ADVANC3™ es un excelente sustituto a los estratificados de alta presión (High-Pressure Laminate, HPL) ya que permite obtener igualmente superficies higiénicas y sin juntas conservando la estética buscada.



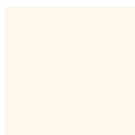
CREATIVIDAD, FLEXIBILIDAD, EFICACIA, ECONOMIA

- Avonite® ofrece la mayor gama del mundo en diseño, colores, texturas y formatos.
- Avonite® le propone tres anchos estándar: 762 mm, 1372 mm, y 1524 mm.
- Avonite® esta disponible en 3 espesores estándar: 3 mm, 6 mm, 12 mm.
- Avonite® puede ajustarse, bajo pedido, a vuestras necesidades en medidas y espesores llegando hasta los 19 mm evitando así un sobrecoste y derroche inútil en algunos proyectos especiales.
- Avonite® se puede producir bajo pedido expreso en los colores y texturas específicas.

Right Size no disponible para la colección STUDIO Collection®



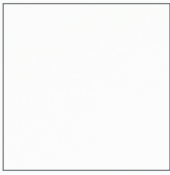
AVONITE®
Acrylic Solid Surface



STUDIOCOLLECTION®
Specialty Blend Solid Surface



FUNDAMENTALS



White F1-8016



Super White F1-8026



Polaris F1-8256

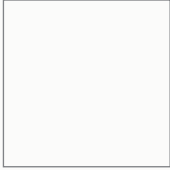


Porcelain F1-8066



Snowfall F1-8090

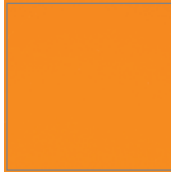
Grupo A



Ice White F1-8064



Crimson F1-8264



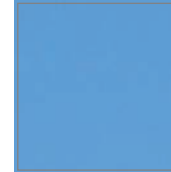
Orange Zest F1-8252



Mango F1-8268



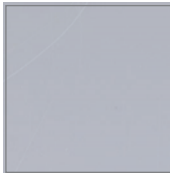
Green Apple F1-8254



Azul F1-8284



Antique Blue F1-8258



Rain F1-8260



Vino F1-8262



Eclipse F1-8240



Carbon F1-8282



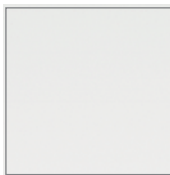
Smoke F1-8280



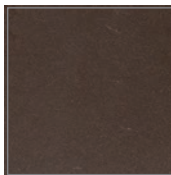
Brume F1-8276



Plumbic F1-8290



Cloud F1-8292



Fondant F1-8266



Sugar Cane F1-8274



Café au Lait F1-8272



Cardamom F1-8286



Putty F1-8288



Clay F1-8278



Bone F1-8010



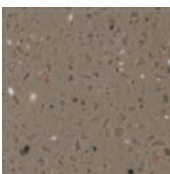
Crème F1-8024



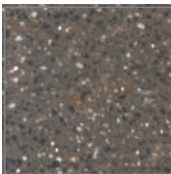
Ivory F1-8106

Las referencias altamente pigmentadas no son recomendables para aplicaciones con alto desgaste.

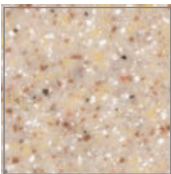
Grupo B



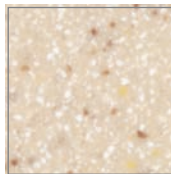
Signal F1-7826



Bronze F1-7830



High Desert F1-9037



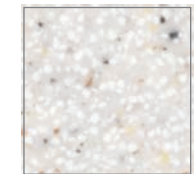
Sandstorm F1-9036



Malt F1-7810



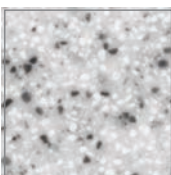
Alpine Shimmer F1-8206



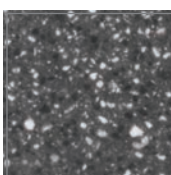
Aspen F1-9105



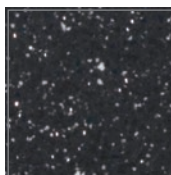
Artica F1-9065



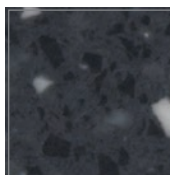
Stormy Gray F1-9010



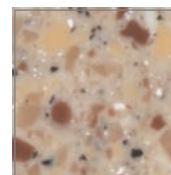
Black Lava F1-9020



Star Shine F1-7820



Black Coral F1-9125



Palermo F1-9144



Casablanca F1-9137

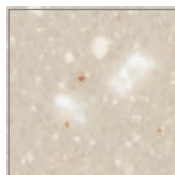


Kokoura F1-9117

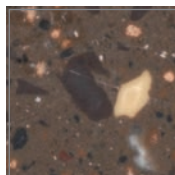
Grupo C



Jurassic F1-7711



Boardwalk F1-7921



Dark Roast F1-7735

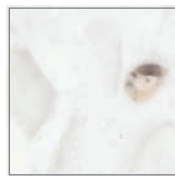
Grupo D



Morning Tundra F1-7503



Moon Crystal F1-7501



Avalanche F1-7502



Icecap F1-7555

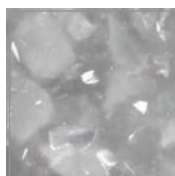
STUDIO COLLECTION[®]

Solid Surface Composite

Grupo ESTUDIO A



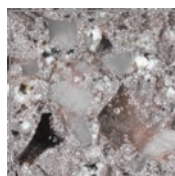
Celestial Pearl K3-8346



Silver Pearl K3-8345



Charcoal Pearl K3-8344



Luna K3-8586



Terra K3-8587



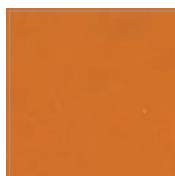
Sky Glass K3-8465



Antique Glass K3-8455



Frosted Glass K3-8480

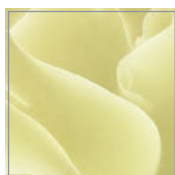


Amber Glass K3-8560

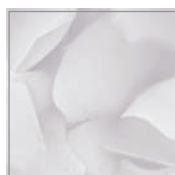


Ruby Glass K3-8420

Grupo ESTUDIO B



Irish Bell K3-8606



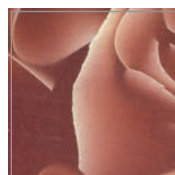
Cirrus K3-8603



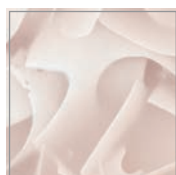
Neptune K3-8601



Bluebell K3-8605



Rosehip K3-8604



Sirocco K3-8600



Red Currant K3-8607

STUDIO Collection[®] está disponible únicamente
en medida 3040 x 910 x 12 mm

Serie PILETAS



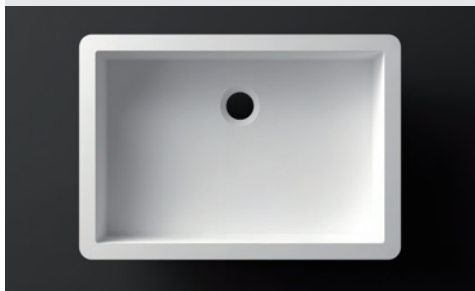
Medidas / Dimensions:

- 50 x 30 x 11 cm - ref. HID 3050
- 50 x 35 x 9 cm - ref. HID 3550
- 85 x 30 x 11cm - ref. HID 3085



Medidas / Dimensions:

- 40 x 27 x 10 cm - ref. RT 2740
- 45 x 30 x 10 cm - ref. RT 3045
- 50 x 30 x 10 cm - ref. RT 3050
- 85 x 30 x 10 cm - ref. RT 3085
- 50 x 35 x 10 cm - ref. RT 3550



Medidas / Dimensions:

- 40 x 27 x 10 cm - ref. CRT2740
- 45 x 30 x 10 cm - ref. CRT3045
- 50 x 30 x 10 cm - ref. CRT3050
- 85 x 30 x 10 cm - ref. CRT3085
- 50 x 35 x 10 cm - ref. CRT3550

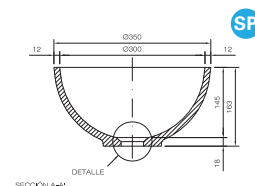
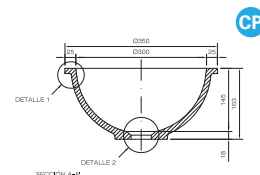


Los siguientes modelos: Box R70, Box R100, Oval y Coin de la Serie Piletas, se fabrican en 2 versiones: «CP» y «SP».

- Con pestaña perimetral para poder integrar bajo fogones quedando su junta de unión imperceptible. Referencias «CP».
- Sin pestaña perimetral para poder colocar sobre fogones quedando ambas caras de la piletta a la vista. Referencias «SP».

The following models: Box R70, Box R100, Oval and Coin series, are made in two versions: «CP» and «SP».

- With perimetral flange to be integrated under countertop leaving its joints imperceptible. References «CP».
- Without perimetral flange to be placed over countertop leaving visible both sides of the shape. References «SP».



Medidas / Dimensions:

- 35 x 35 x 10 cm (CP) - ref. LAKE 3535 CP
- 35 x 50 x 10 cm (CP) - ref. LAKE 3550 CP



Medidas / Dimensions:

- 35 x 35 x 9 cm (SP) - ref. LAKE 3535 SP
- 35 x 50 x 9 cm (SP) - ref. LAKE 3550 SP



Medidas / Dimensions:

- 40 x 27 x 11 cm (CP) - ref. SOFT 2740 CP
- 45 x 30 x 11 cm (CP) - ref. SOFT 3045 CP
- 50 x 30 x 11 cm (CP) - ref. SOFT 3050 CP
- 85 x 30 x 11 cm (CP) - ref. SOFT 3085 CP
- 50 x 35 x 11 cm (CP) - ref. SOFT 3550 CP



Medidas / Dimensions:

- 40 x 27 x 10 cm (SP) - ref. SOFT 2740 SP
- 45 x 30 x 10 cm (SP) - ref. SOFT 3045 SP
- 50 x 30 x 10 cm (SP) - ref. SOFT 3050 SP
- 85 x 30 x 10 cm (SP) - ref. SOFT 3085 SP
- 50 x 35 x 10 cm (SP) - ref. SOFT 3550 SP



Medidas / Dimensions:

- 40 x 27 x 12 cm (CP) - ref. OVAL 2740 CP
- 45 x 30 x 12 cm (CP) - ref. OVAL 3045 CP
- 35 x 50 x 12 cm (CP) - ref. OVAL 3550 CP



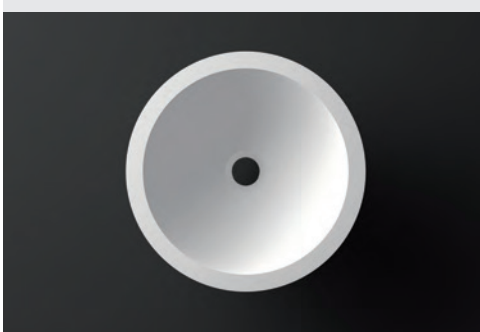
Medidas / Dimensions:

- 40 x 27 x 11 cm (SP) - ref. OVAL 2740 SP
- 45 x 30 x 11 cm (SP) - ref. OVAL 3045 SP
- 35 x 50 x 11 cm (SP) - ref. OVAL 3550 SP



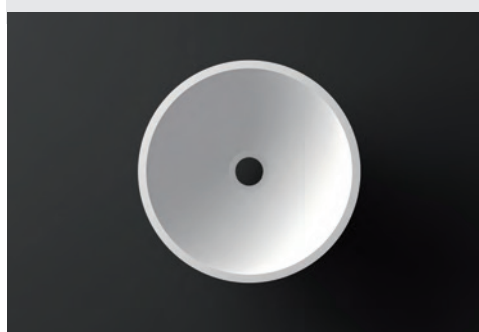
Medidas / Dimensions:

- Diametro 27 x 12 cm (CP) - ref. COIN D27 CP
- Diametro 30 x 12 cm (CP) - ref. COIN D30 CP
- Diametro 35 x 12 cm (CP) - ref. COIN D35 CP



Medidas / Dimensions:

- Diametro 27 x 11 cm (SP) - ref. COIN D27 SP
- Diametro 30 x 11 cm (SP) - ref. COIN D30 SP
- Diametro 35 x 11 cm (SP) - ref. COIN D35 SP



Tapón CLIC-CLAC

(Apto para la Serie PILETAS)



Serie BAÑERAS

Medidas internas /
Internal dimensions

→ 167 x 66 x 46.5 cm - ref. BT RELAX



Serie PLATOS DE DUCHA



Medidas / Dimensions:

- 70 x 70 x 3 cm - ref. ST HARMONY F 70
- 80 x 80 x 3 cm - ref. ST HARMONY F 80
- 80 x 100 x 3 cm - ref. ST HARMONY F 100

Medidas externas /
External dimensions

→ 167.5 x 74 x 45 cm - ref. BT ZEN



Serie FREGADERAS

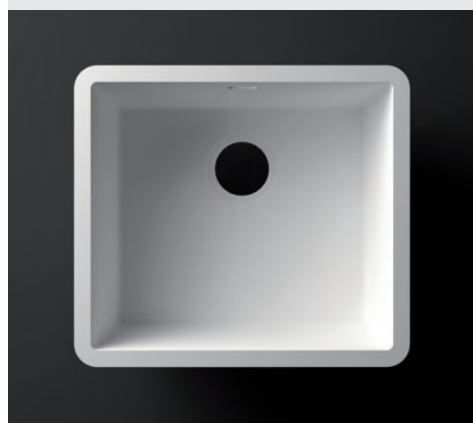
Medidas / Dimensions:

- 30 x 30 x 17 cm - ref. IM 330
- 30 x 50 x 17 cm - ref. IM 530



Medidas / Dimensions:

- 40 x 19 x 14 cm - ref. CS 419
- 40 x 25 x 14 cm - ref. CS 425
- 40 x 33 x 17.5 cm - ref. CS 433
- 40 x 40 x 17.5 cm - ref. CS 440
- 40 x 45 x 17.5 cm - ref. CS 445
- 40 x 50 x 17.5 cm - ref. CS 450
- 40 x 60 x 17.5 cm - ref. CS 460
- 40 x 70 x 17.5 cm - ref. CS 470





ATENCIONES Y CUIDADOS PARA SU AVONITE® SOLID SURFACE

Su Solid Surface recientemente instalado presenta un aspecto satinado, que es lo recomendado para uso doméstico y comercial. Con el tiempo y siguiendo las presentes instrucciones irá adquiriendo una textura más suave y sedosa.

Limpieza diaria:

- Limpie con un trapo húmedo, utilice limpiadores en crema con partículas, (CIF quema – VIM crema, etc). Séquelo a continuación.

Manchas de uso:

- Utilice un limpiador en crema con partículas y un Scotch Brite Azul o similar. Limpie la superficie haciendo movimientos circulares. Séquelo a continuación.

Manchas difíciles:

- Utilice un limpiador en crema con partículas y un Scotch Brite Verde o similar. Limpie la superficie haciendo movimientos circulares.
- Repita la misma operación con el Scotch Brite Azul. Séquelo a continuación, ampliando la zona.

- COMO NORMA GENERAL, EVITE EL CONTACTO DIRECTO SOBRE LA SUPERFICIE DE TEMPERATURAS ELEVADAS. UTILICE SALVAMANTELES PARA PROTEGER LA SUPERFICIE.
- SI DERRAMA LÍQUIDOS HIRVIENDO O MUY CALIENTES DEJE CORRER AGUA AL MISMO TIEMPO.
- EVITE DESLIZAR OBJETOS MUY PESADOS, O DUROS, CON PARTES PUNZANTES SOBRE LA SUPERFICIE.
- EVITE IMPACTOS EN LAS SUPERFICIES, PRINCIPALMENTE EN LAS ARISTAS.
- EN LAS COCINAS, UTILICE MESAS DE CORTE O UN RESTO DEL MISMO TRABAJO REALIZADO.

NOTA: Avonite® es fácilmente reparable. Si con el uso, su producto sufre un impacto o desperfecto de cualquier tipo, puede ser fácilmente reparado con un sencillo pulido *in situ*, sin obras ni desplazamientos. Consulte con su instalador.

MÁS ALLÁ DE LO QUE PUEDES IMAGINAR

Para más información puede contactar con:



Maderera fundada en 1920



CERTIFICADO LÍDER

Avonite® fue la primera marca a conseguir la certificación por la Scientific Certification Systems (SCS) - el estándar más exigente para el medio ambiente en contenidos y prácticas. Nuestros productos StudioCollection® reciclados contiene un mínimo de 40% de contenido ya pre-consumido, mientras que nuestros productos Foundations® contienen 13% o 16% de contenido reciclado. Avonite® también recibió una A+ para las emisiones de VOC basado en la reglamentación francesa *DEVL1101903D..

RESISTIR LAS BACTERIAS, NATURALMENTE

Avonite® no es poroso. Bio-Lok® certifica que las superficies son impermeables, por lo tanto evitan la penetración y la proliferación de microorganismos. Higiénico, perdurable, y fácil de limpiar sin productos químicos añadidos.

SU DISTRIBUIDOR:

